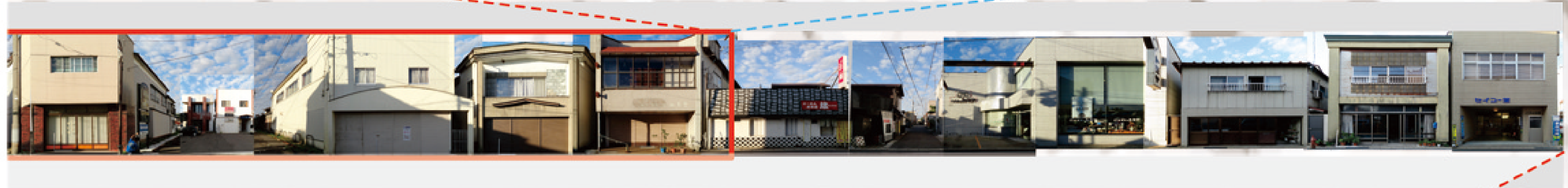


Urban amenity/ engineering Lab.

計画・都市アメニティ
グループ



南北道路

「本荘公園をつなげる通り」

コンセプト

本荘公園と大門・本町通りその架け橋になるような道をこの南北通りに担ってもらう。

- ・本荘公園の門前の石畳を延長して南北通りも石畳にする。
- ・照明を埋め込み式にして足下を明るくする。
- ・電柱を地中化し通りを広くする。

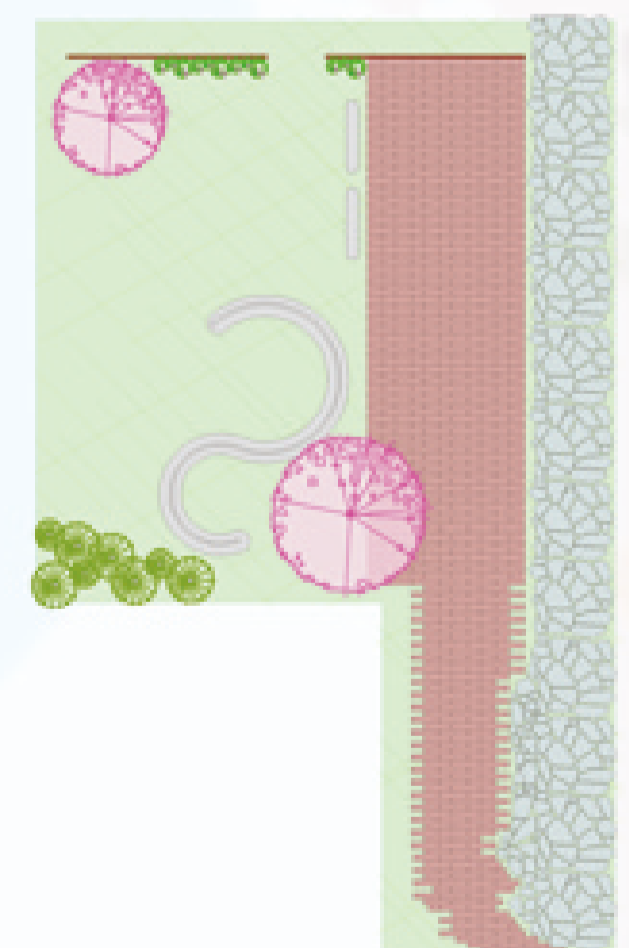


昼間のイメージ



夜のイメージ

ポケットパーク



「通りの奥の癒しの空間」

細い路地を入っていくと奥は広がっていて「何があるんだろう？」と興味を持たせるような空間構成となっている。

路地の奥の土地を利用して町の人々が自由に集う事の出来るポケットパークを設けた。ここでは町の人々がイベントを開いたり、世間話をしたり日常的にふれあう事でコミュニティの形成を目指す。